

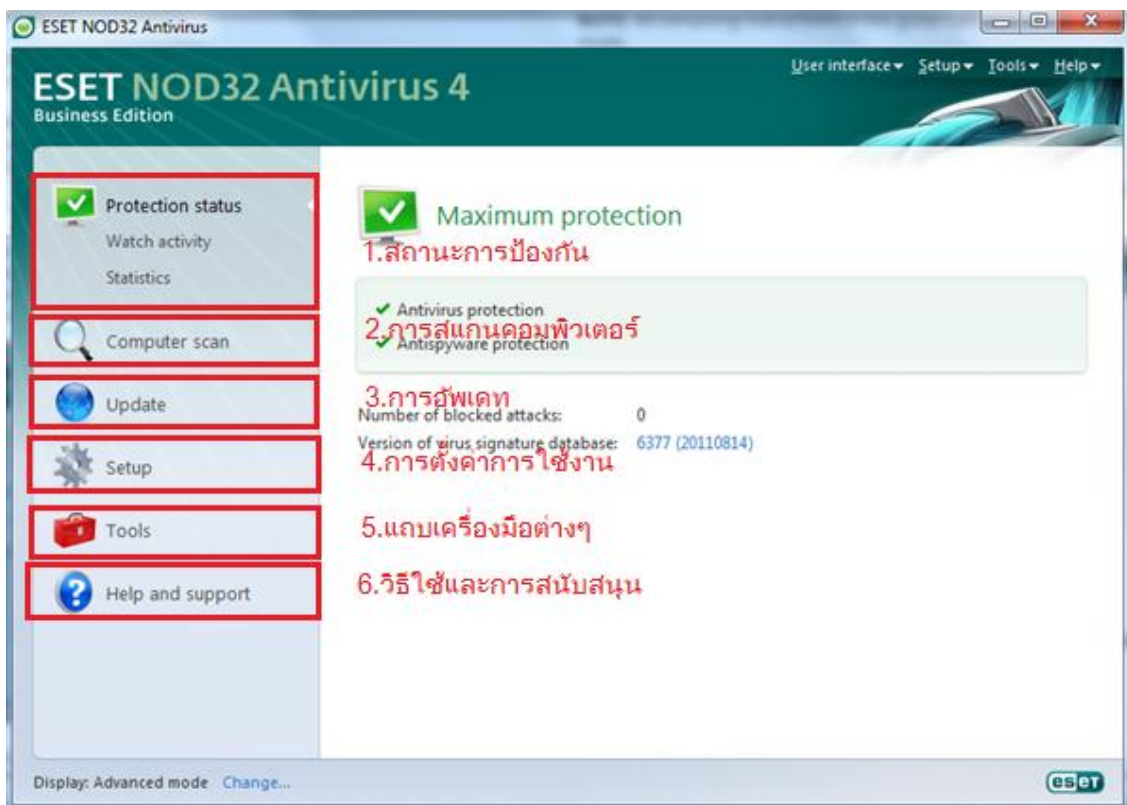
# คู่มือสำหรับการใช้งานเบื้องต้น

คู่มือนี้จะแสดงภาพรวมเริ่มต้นของ ESET NOD32 Antivirus และการตั้งค่าพื้นฐานของโปรแกรม

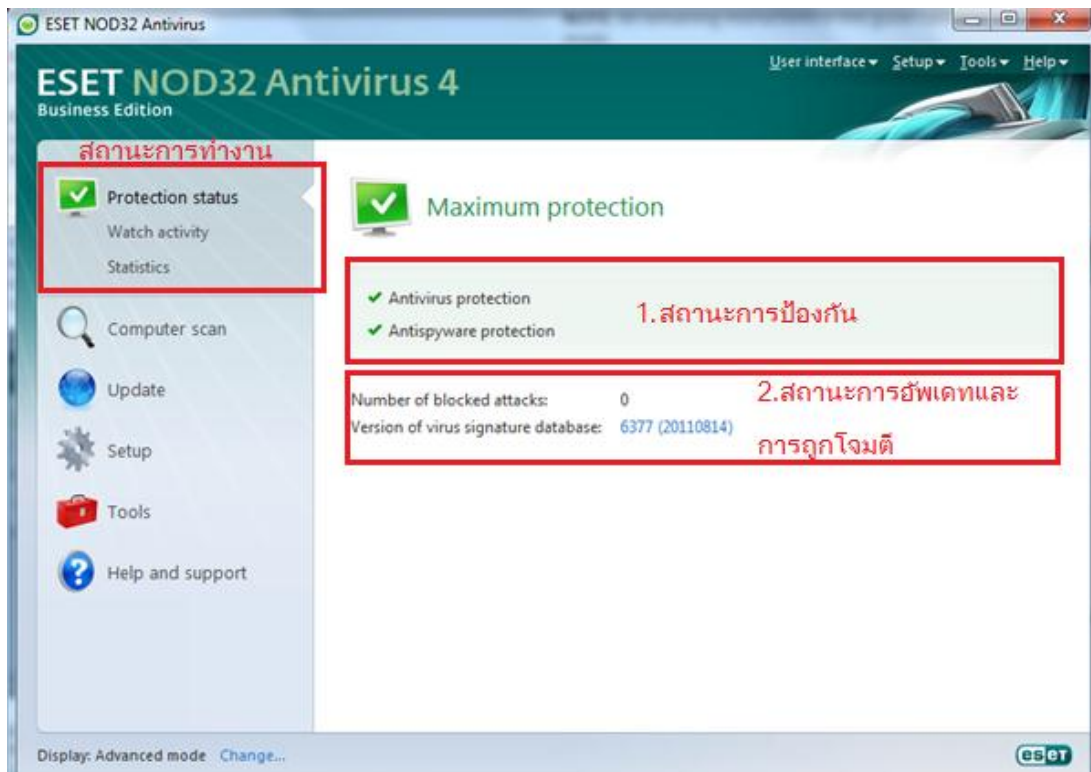
## 1. แนะนำส่วนติดต่อผู้ใช้ – โหมด

หน้าต่างหลักของ ESET NOD32 Antivirus จะแบ่งออกเป็นสองส่วนหลัก คอลัมน์ด้านซ้ายจะช่วยให้สามารถเข้าถึงเมนูหลักที่ใช้งานง่าย หน้าต่างหลักของโปรแกรมทางด้านขวาจะแสดงข้อมูลมากกว่าซึ่งจะเป็นข้อมูลที่ตรงกับตัวเลือกที่เลือกในเมนูหลัก

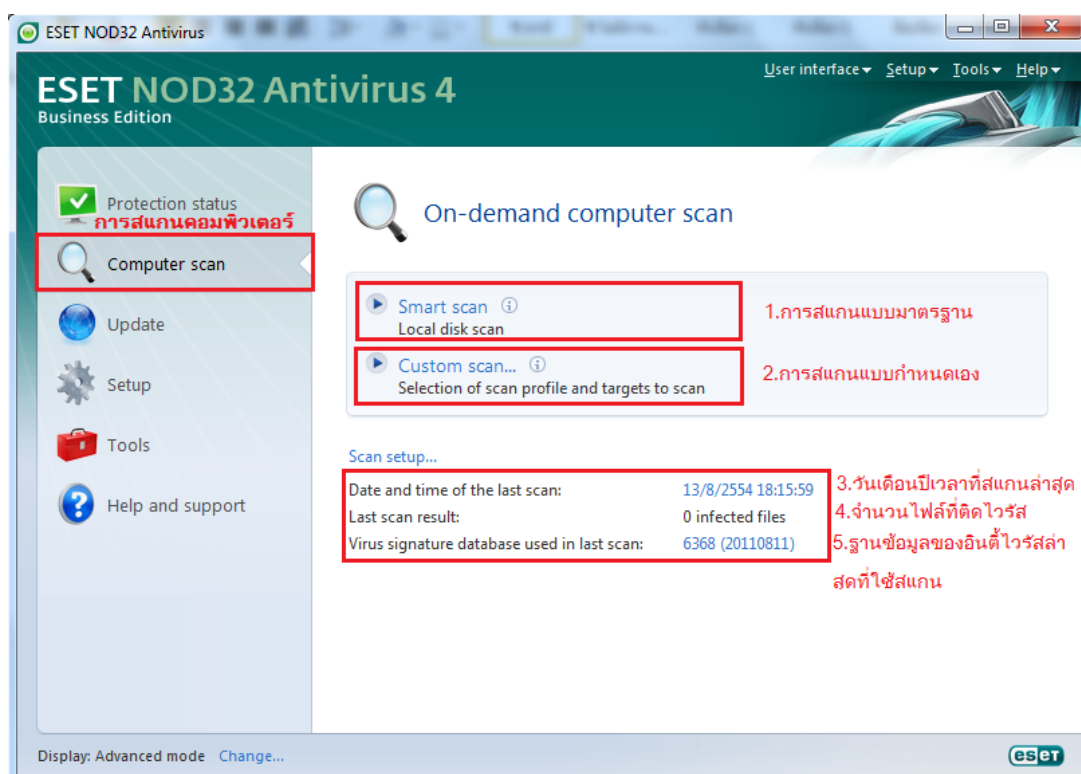
คำอธิบายของปุ่มภายในเมนูหลักมีดังต่อไปนี้:



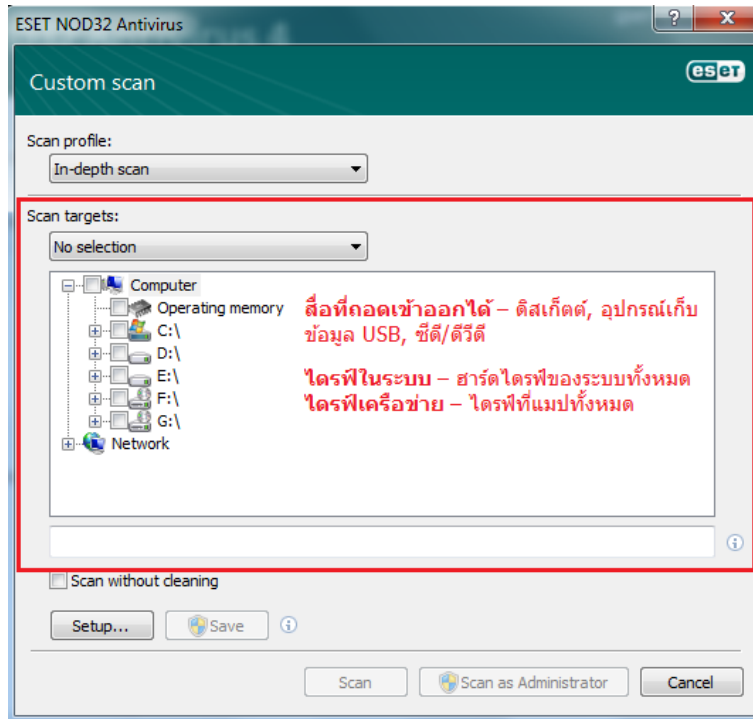
1.1 สถานะการป้องกัน – ในรูปแบบที่ใช้งานง่าย ซึ่งจะมีข้อมูลเกี่ยวกับสถานะการป้องกันของ ESET NOD32 Antivirus หากมีการเปิดใช้งาน โหมดขั้นสูง สถานะของโมดูลการป้องกันทั้งหมดจะปรากฏขึ้น คลิกที่โมดูลเพื่อดูสถานะปัจจุบัน



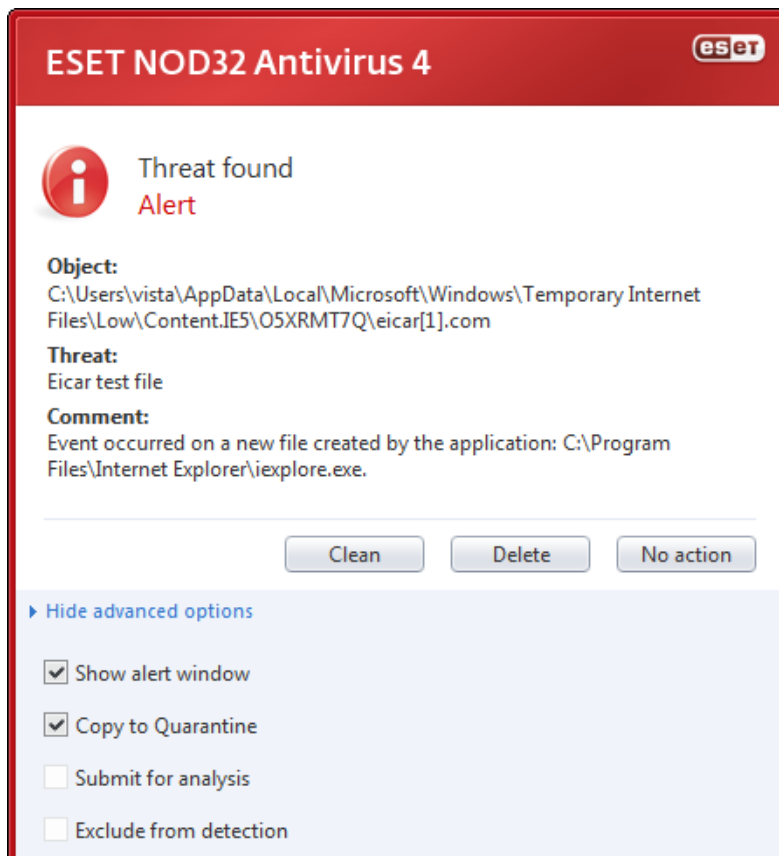
1.2 การสแกนคอมพิวเตอร์ – ตัวเลือกนี้จะช่วยให้ผู้ใช้สามารถกำหนดค่าและเปิดใช้การสแกนของคอมพิวเตอร์ตามต้องการ



## การสแกนที่กำหนดเอง



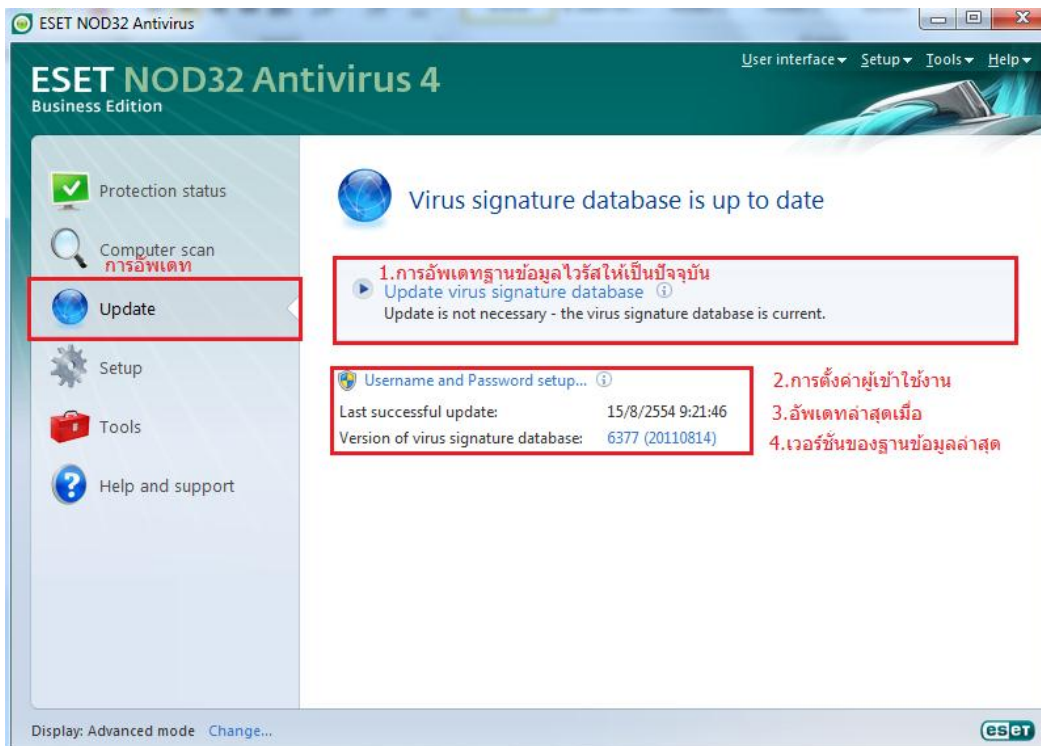
## การสแกนไฟล์ต่าง ๆ เมื่อพบไวรัส



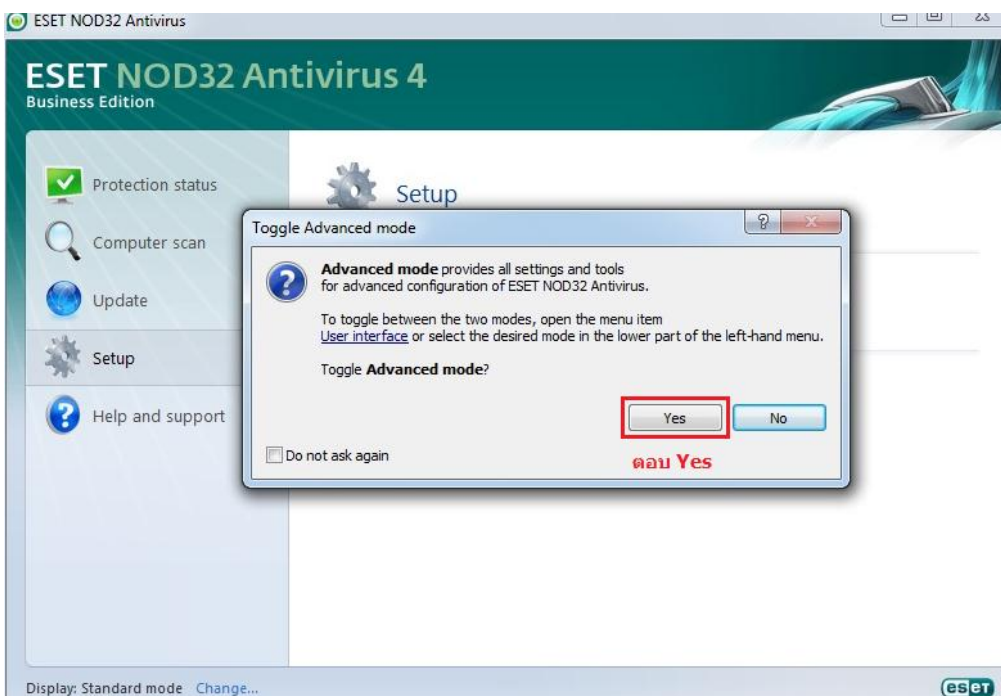
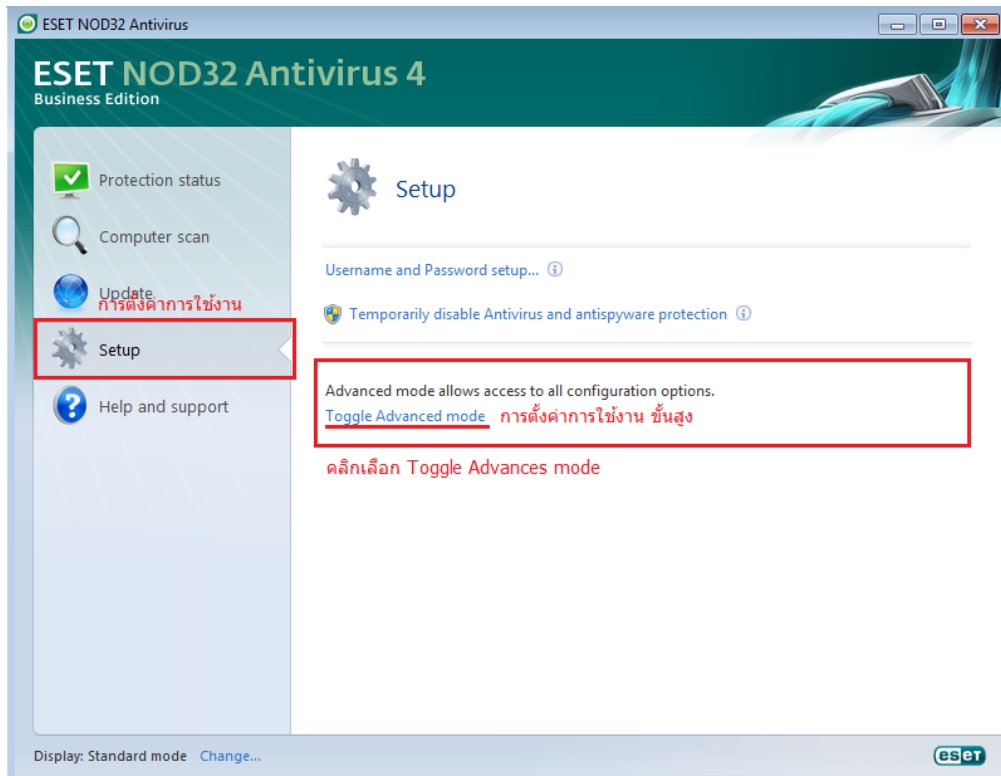
## การเข้าใช้งานบน Browser ต่างแล้วตรวจพบ Virus

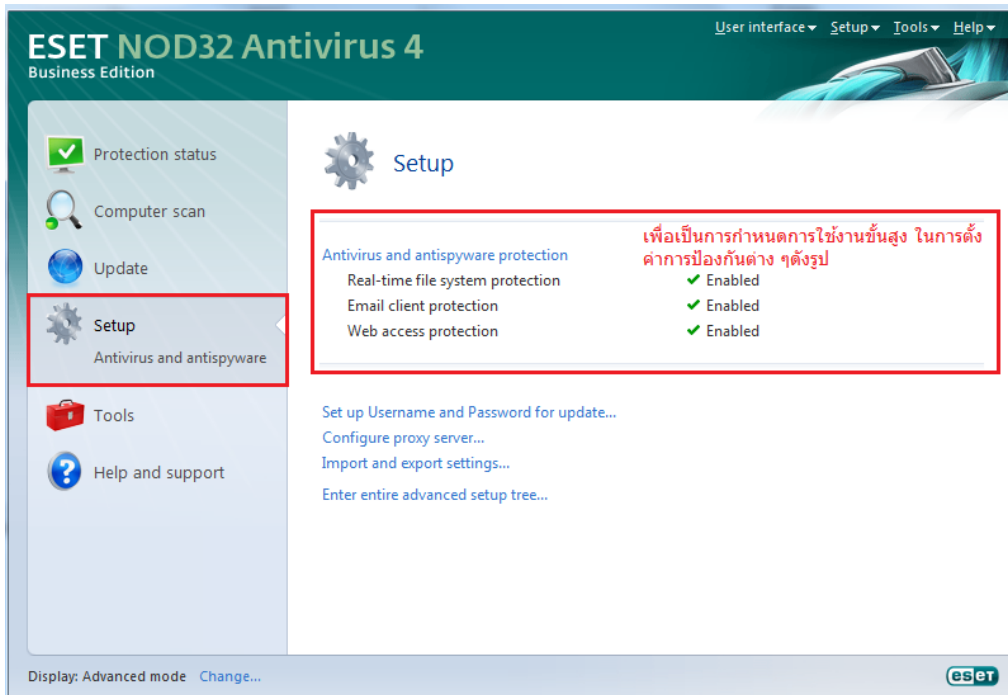


### 1.3 อัปเดต – เลือกตัวเลือกนี้เพื่อเข้าถึง โมดูลการอัปเดตที่จัดการการอัปเดตฐานข้อมูลไวรัส ดังรูป

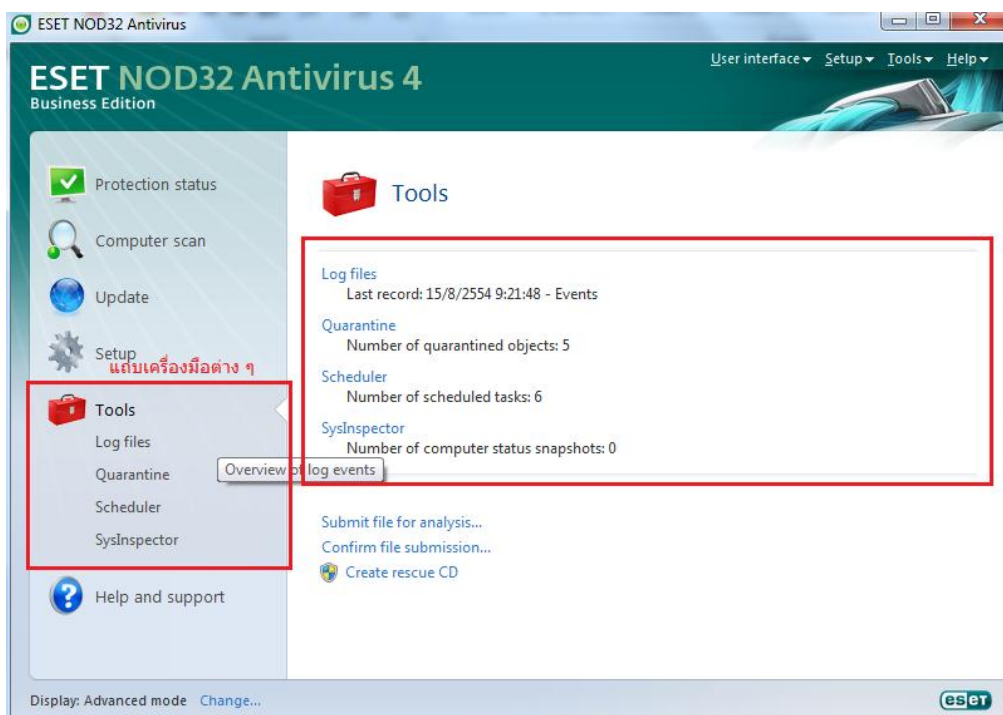


1.4 ตั้งค่า – เลือกตัวเลือกนี้เพื่อปรับระดับการรักษาความปลอดภัยของคอมพิวเตอร์ของคุณ หากมีการเปิดใช้โหมดขั้นสูง เมนูย่อยของโมดูลการป้องกันไวรัสและสไปยาแวร์จะปรากฏขึ้น ดังรูป

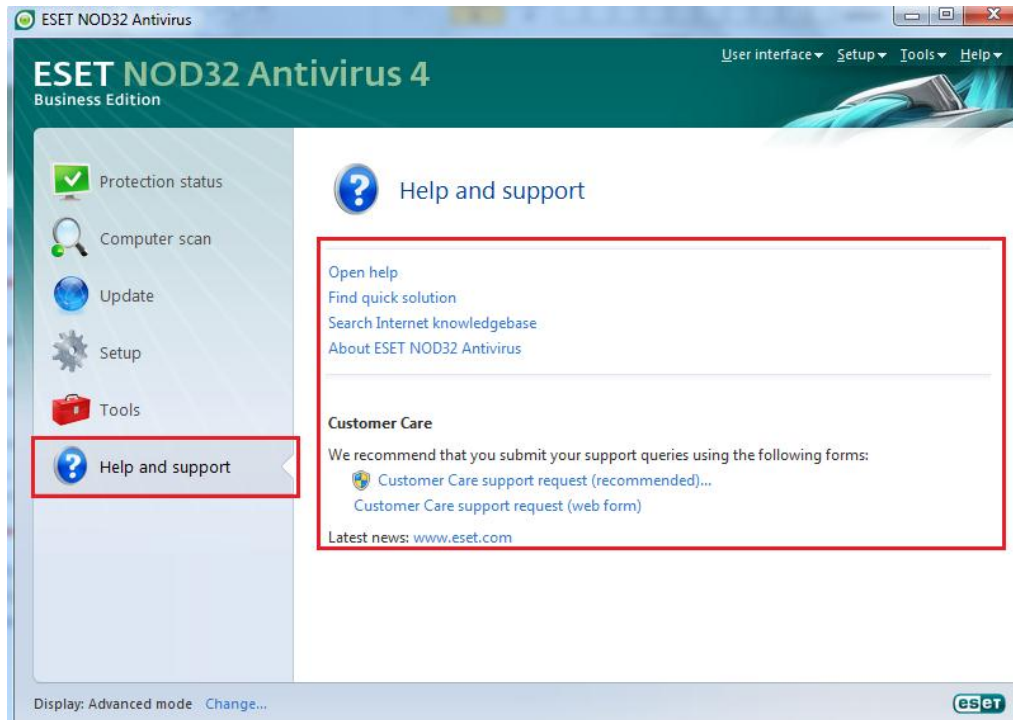




1.5 เครื่องมือ – ตัวเลือกนี้สามารถใช้งานได้ในโหมดขั้นสูงเท่านั้น ซึ่งจะทำให้การเข้าถึงไฟล์บันทึกการกักเก็บ และเครื่องมือวางกำหนดการ

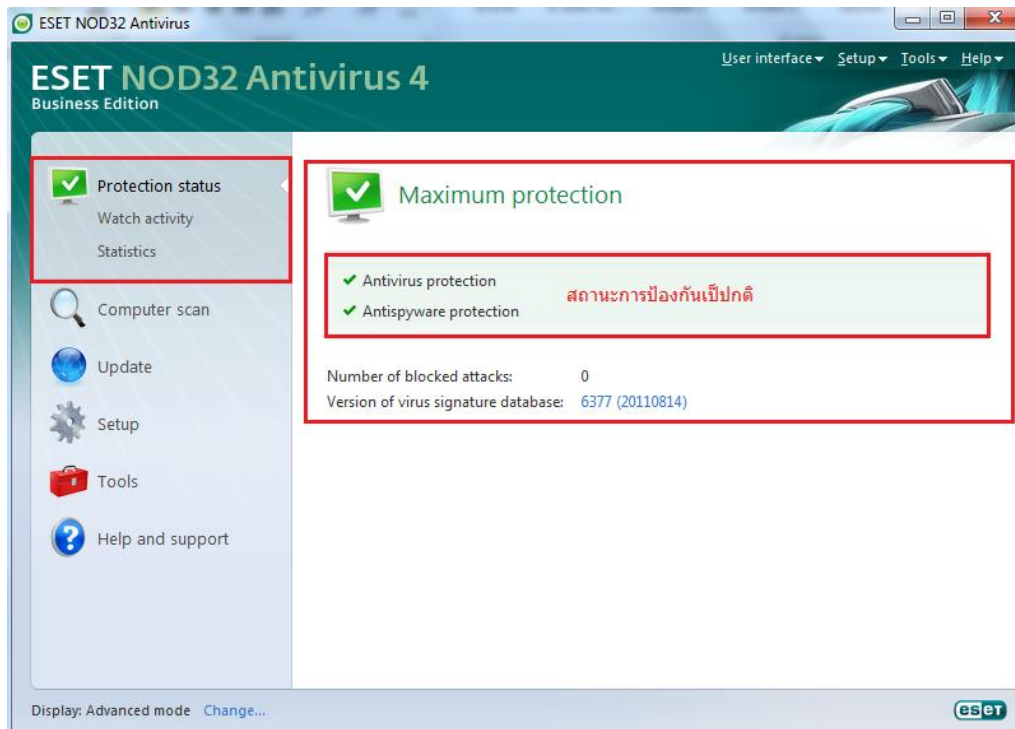


1.6 วิธีใช้และการสนับสนุน – เลือกตัวเลือกนี้เพื่อเข้าถึงไฟล์วิธีใช้ ฐานความรู้ ESET เว็บไซต์ของ ESET และการเข้าถึงคำขอรับการสนับสนุนของฝ่ายดูแลลูกค้า



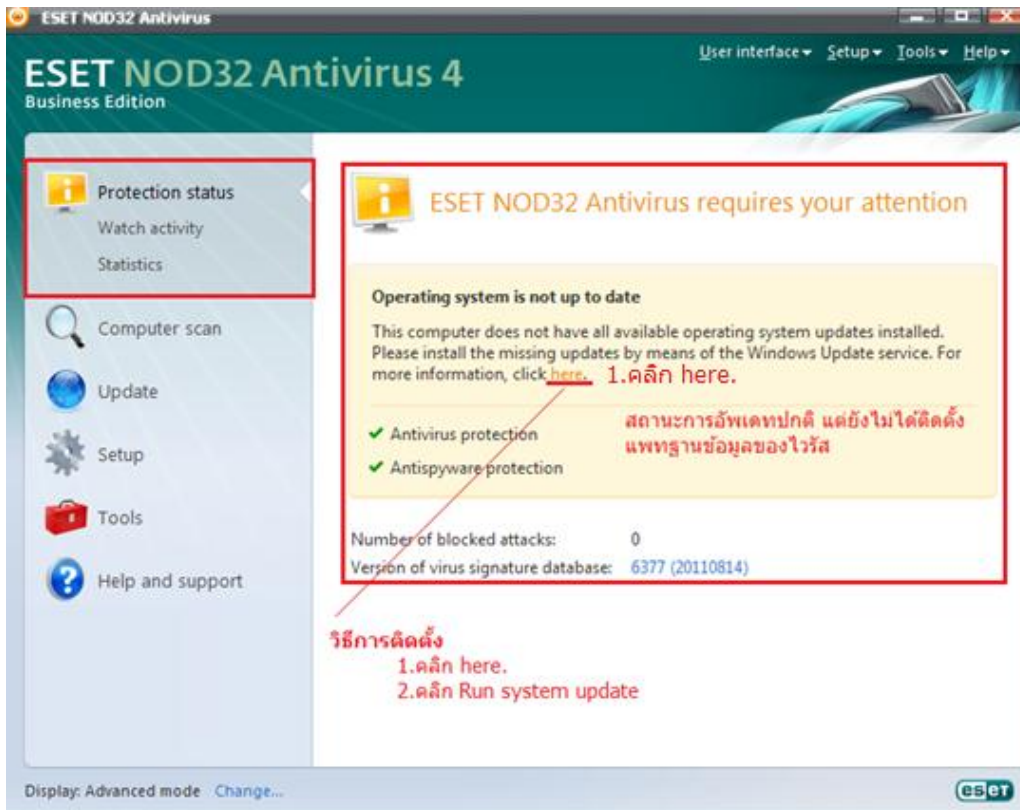
## 2. การตรวจสอบการทำงานของระบบ

ในการดู สถานะการป้องกัน ให้คลิกที่ตัวเลือกนี้ที่ด้านบนของเมนูหลัก เมนูย่อย การป้องกันไวรัส และสไปยาแวร์ จะปรากฏที่ด้านล่าง และข้อมูลสรุปเกี่ยวกับการทำงานของ ESET NOD32 Antivirus จะปรากฏในหน้าต่างหลักของโปรแกรม ดังรูป

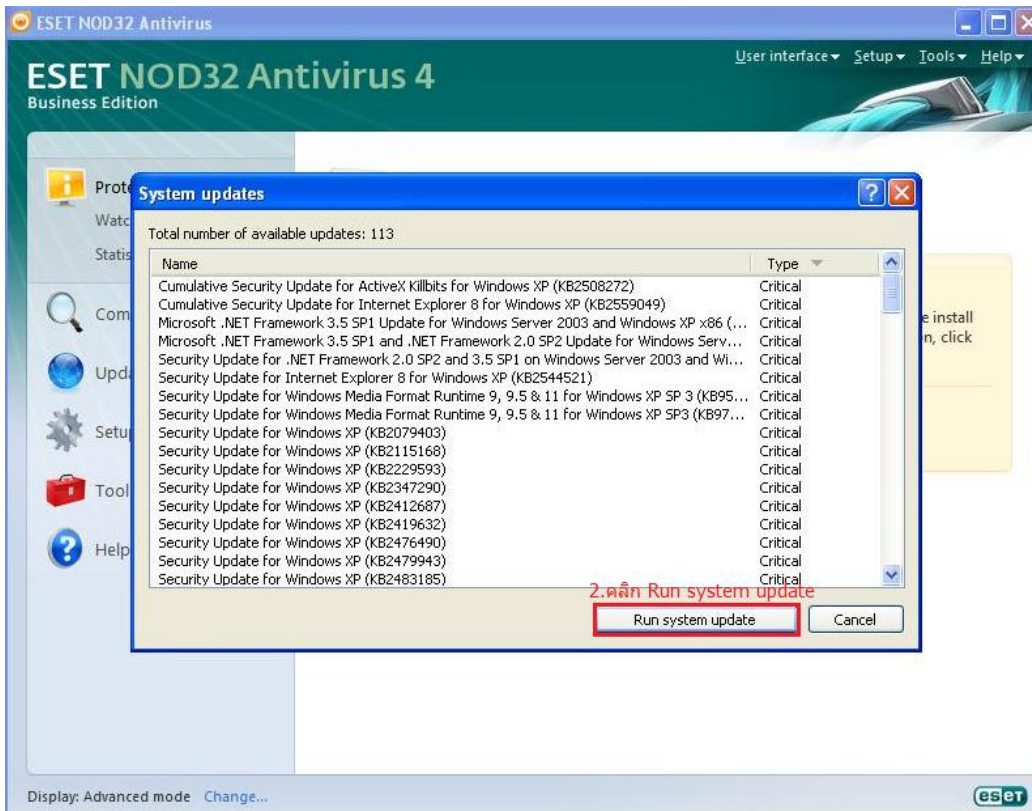


รูปที่แสดงการทำงานในสถานะปกติ

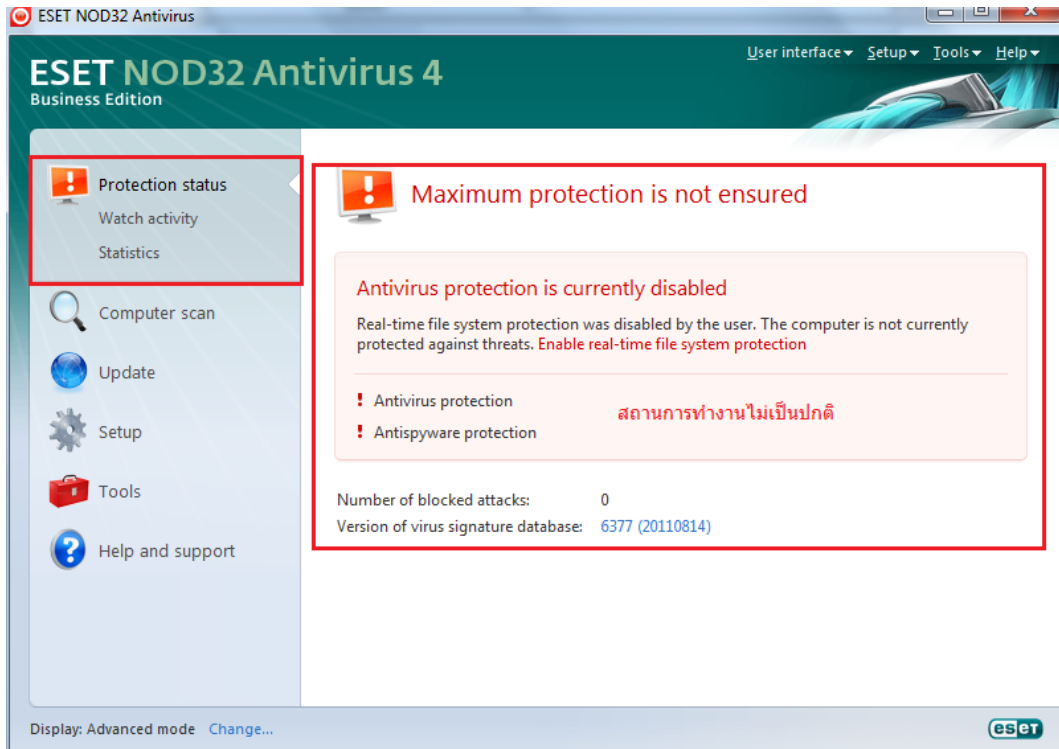




รูปที่แสดงสถานะยังไม่ได้อัปเดตแพทช์ฐานข้อมูลเพิ่มเติม ของระบบปฏิบัติการ



รูปที่แสดงวิธีการติดตั้งแพทช์ฐานข้อมูล



รูปที่แสดงสถานะการทำงานผิดปกติ